

Deja te inspirar por

ART3E 378

www.gruposolcon.com

Sobre Artee

Explora una **obra maestra urbana**. Un edificio completamente nuevo **en el corazón de la 'Zona Romántica'**. Nuestro diseño combina de manera fluida el lujo moderno con la **creatividad local**, creando una fusión armoniosa de estilo contemporáneo. Sumérgete en un lienzo viviente que refleja la riqueza cultural de la ciudad. Más que una estructura, **es una celebración icónica del arte y la arquitectura**, invitándote a experimentar la vida urbana en su máxima expresión. **Bienvenido a una nueva era de vida** inspirada, donde cada detalle pinta sofisticación urbana.



Grupo Solcon

Puerto Vallarta

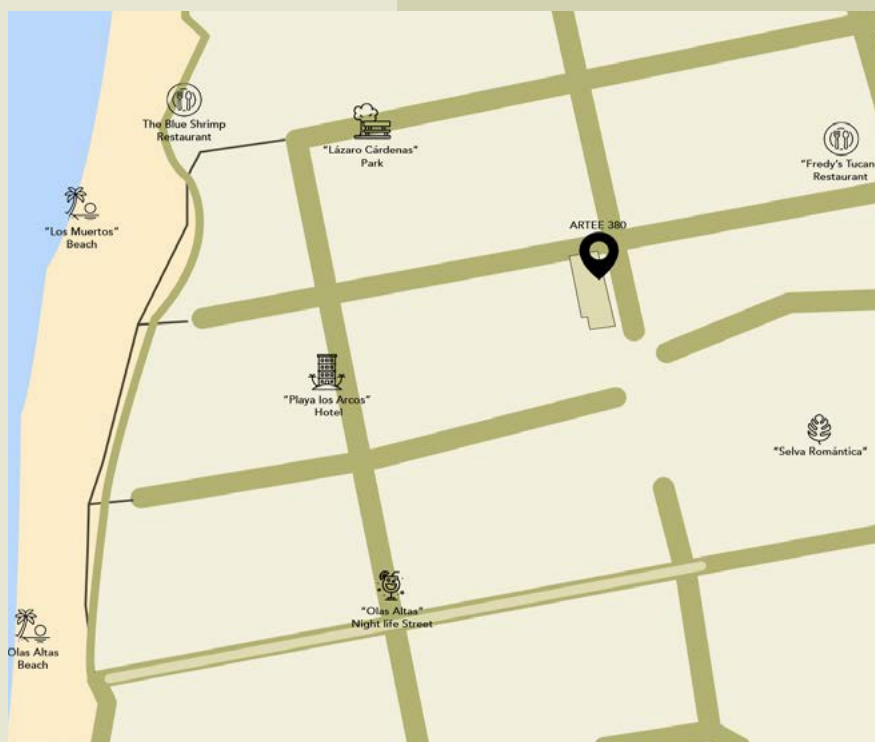


Vive el **encanto vibrante de Puerto Vallarta** en la costa del Pacífico de México. El centro histórico, con sus calles coloridas y mercados animados, refleja la **rica herencia cultural** de la ciudad. Atrévete a explorar más allá para descubrir selvas exuberantes, cascadas impresionantes y playas prístinas que ofrecen diversas aventuras al aire libre. Desde deportes acuáticos hasta calas apartadas y una animada vida nocturna, Puerto Vallarta presenta un tapiz de cultura y naturaleza a lo largo de la **impresionante costa del Pacífico**.

Zona Romántica

Es una zona céntrica del puerto que se esfuerza por mantener su propia identidad, ofreciendo numerosas atracciones para los visitantes y desempeñando un **papel significativo en la historia de Puerto Vallarta**. Olas Altas, la Playa de los Muertos, Las Pilitas y Conchas Chinas son hitos en la historia del turismo en el puerto y forman parte del Vallarta tradicional que apreciamos.





Locación

Pino Suárez 380, Zona Romántica, Emiliano Zapata, 48380 Puerto Vallarta, Jal.

Lugares de interés

Acceso a la playa (10 minutos caminando)

Plaza Lázaro Cárdenas (5 minutos caminando)

Malecón (15 minutos caminando)

Vida nocturna (3 minutos caminando)

Fredy's Tucan (desayuno)

Pancho's Tacos (cena)

Café de Olla

Margarita Grill (Tragos y fiesta nocturna)

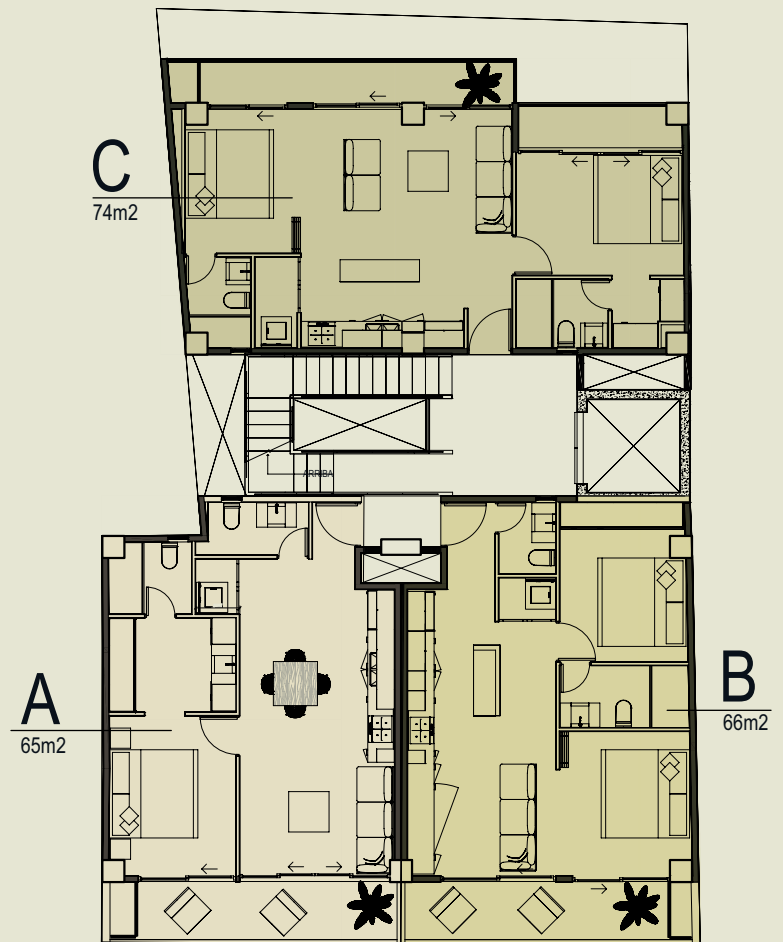
Lix Homemade Ice cream (Heladería)

The Blue Shrimp

Planos

Los planos de un edificio son **documentos gráficos detallados** que sirven como guía para la construcción y el diseño arquitectónico.

En esta imagen, podrás ver el plano y la distribución de cada una de las unidades dentro del edificio, así como la distribución de espacios dentro de cada una de las unidades.



Unidad A

65m²

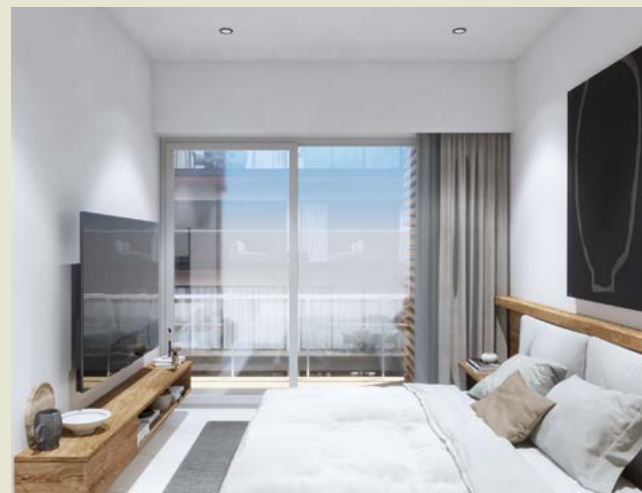
1 habitación
1.5 baños
Sala
Comedor
Cuarto de Lavado



Grupo Solcon

Unidad A

65m²



Unidad B

66m²

1 Habitación
1.5 Baños
Sala
Comedor
Cuarto de Lavado
Flex



Grupo Solcon

Unidad B

66m²



Unidad C

74m²



2 Habitaciones
2 Baños
Sala
Comedor
Cuarto de Lavado
Flex

Grupo Solcon

Unidad C

74m²





Terraza

El área de la terraza de este edificio es un refugio para la **relajación y tomar el sol**. Con su espacio cuidadosamente diseñado, ofrece un lugar ideal para descansar y disfrutar del sol. Esta **terraza completamente nueva** está creada para brindar un entorno perfecto para el ocio, combinando comodidad moderna con una atmósfera acogedora. Ya sea que estés buscando un retiro tranquilo o un respiro soleado, este lugar ofrece un espacio idílico para disfrutar de momentos de tranquilidad y tomar el sol.



Dejate inspirar por

ARTIE 378

www.gruposolcon.com