

Edénia

A LIVING DREAM



BIENVENIDO A EDÉNIA

Edénia es mucho más que un nuevo desarrollo; es un santuario moderno ubicado en una de las zonas más privilegiadas e icónicas de Puerto Vallarta: la vibrante Zona Romántica.

Un lugar donde la elegancia se encuentra con la esencia del paraíso, y cada día transcurre rodeado de encanto, cultura y mar.

Con solo 23 residencias exclusivas, amenidades de clase mundial diseñadas para elevar tu estilo de vida y el océano a solo unos minutos caminando. *Edénia* no es solo un lugar para vivir, es tu oportunidad única de invertir en un pedazo de cielo personal en la costa del Pacífico.











Edénia está inspirada en la asombrosa belleza de la vida en el paraíso, un santuario donde vivir, ser y prosperar se unen en armonía.

Cada espacio dentro de este desarrollo ha sido cuidadosamente diseñado no solo para ser visualmente impresionante, sino también altamente funcional, brindando comodidad y elevando el estilo de vida de cada residente. Ubicado en el corazón de la icónica Zona Romántica de Puerto Vallarta, Edénia ofrece el encanto de calles empedradas, una vibrante cultura, gastronomía de clase mundial y la playa a tan solo unos pasos. Aquí, la magia de la ciudad se fusiona a la perfección con la tranquilidad de tu refugio privado, creando un lugar inigualable para llamar hogar.

AMENIDADES



La alberca en la azotea es uno de los espacios más impresionantes, un oasis diseñado para la relajación total y atardeceres inolvidables sobre el dorado horizonte de Puerto Vallarta.



El gimnasio se convertirá en tu santuario personal de bienestar. Un espacio diseñado para elevar cada rutina e inspirar tu mejor versión.



La sala lounge está cuidadosamente diseñada para momentos memorables, donde podrás disfrutar plenamente de la belleza de la vida costera.



RECEPCIÓN



GIMNASIO



ÁREA DE CAMASTROS



PISCINA



ELEVADOR



FIRE PIT



BAR

Las amenidades de la torre están diseñadas para elevar tu estilo de vida, ofreciendo espacios para relajarte, disfrutar y vivir con total comodidad.

PLANOS

TIPO A



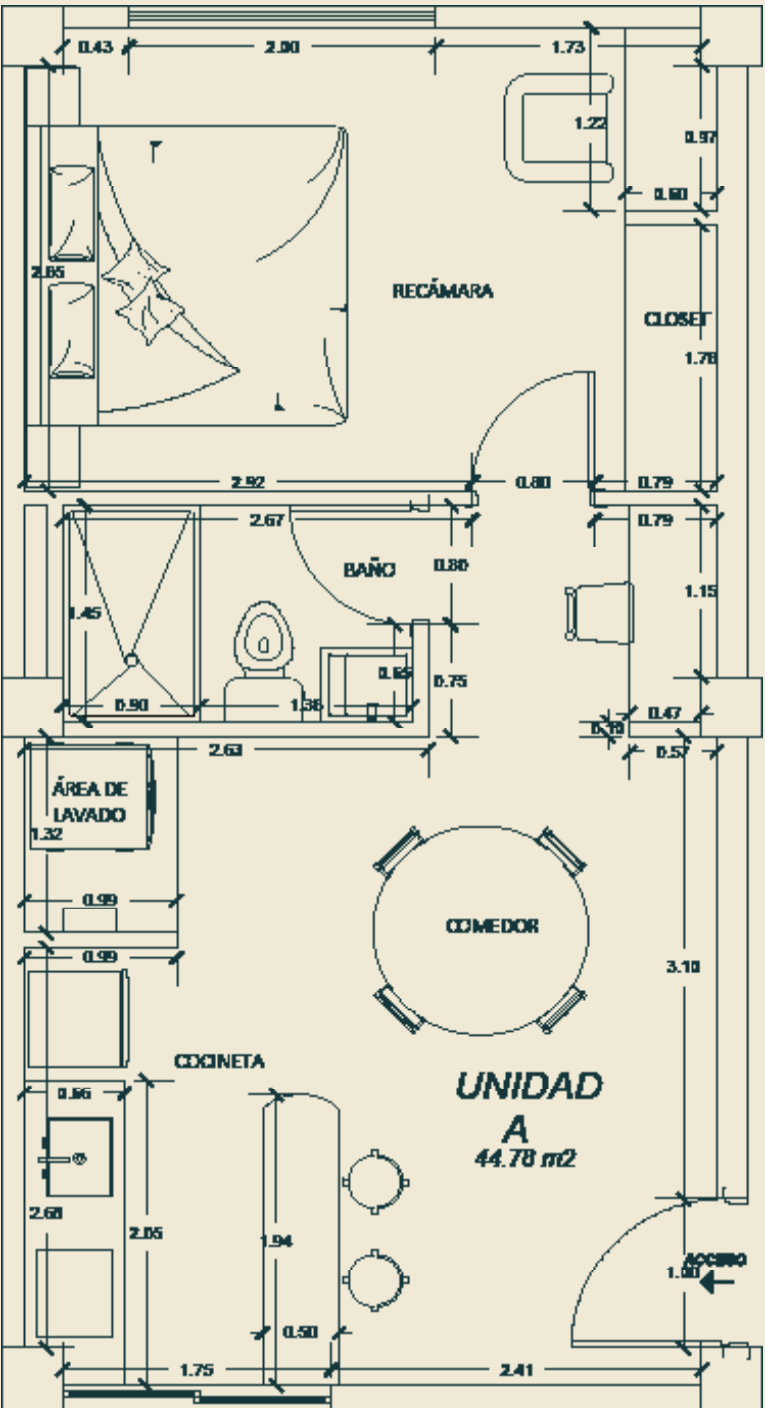
1 REC



1 BAÑO



44.78M²
482 SQFT



TIPO B



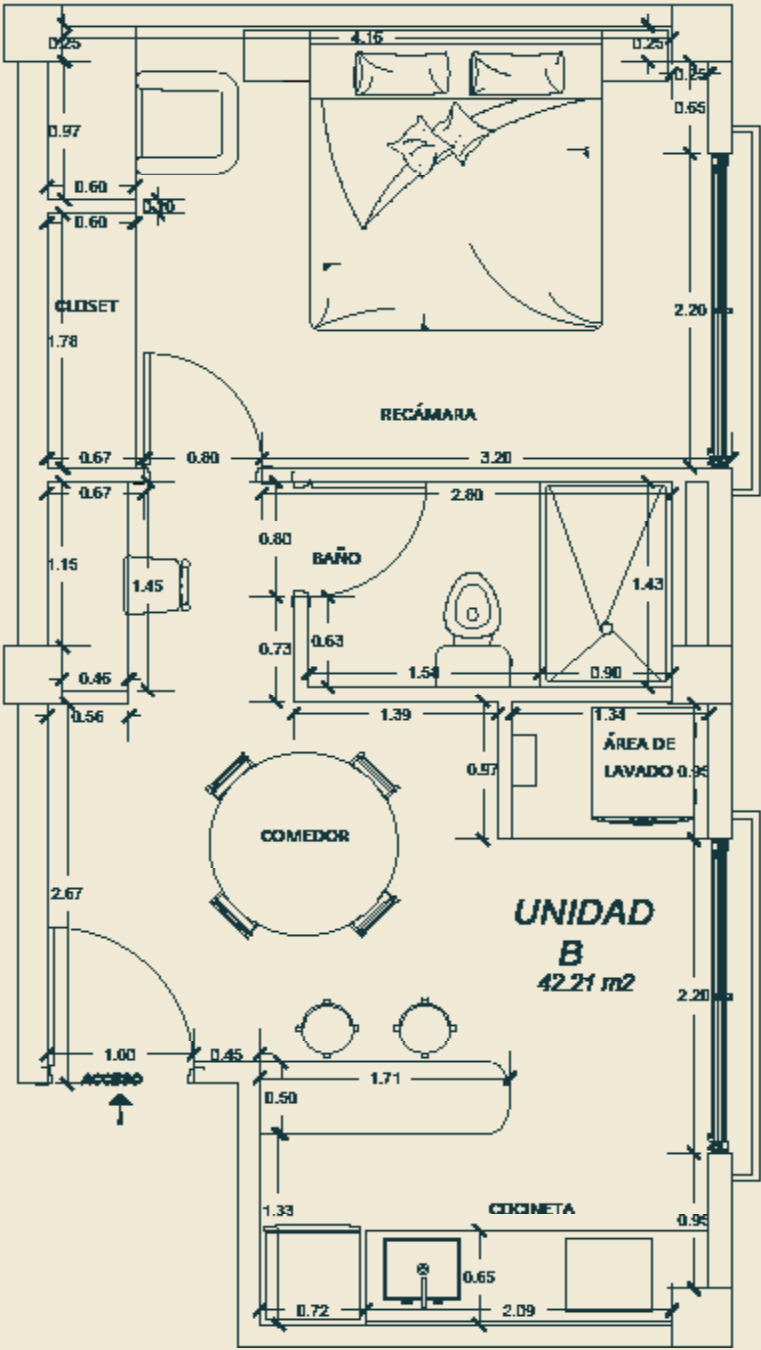
1 REC



1 BAÑO



DESDE 42.21M²
DESDE 454.23 SQFT



TIPO C



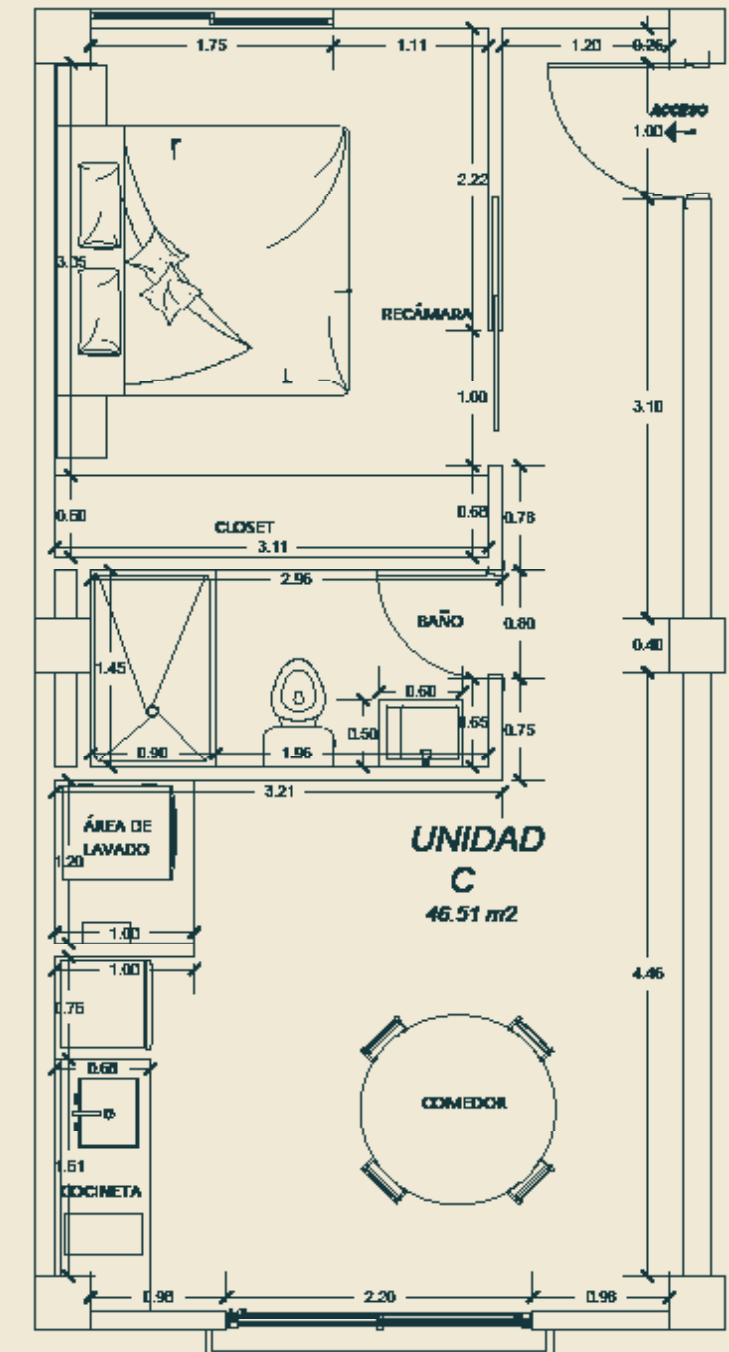
1 REC



1 BAÑO



DESDE 46.51M²
DESDE 500.62 SQFT



TIPO D



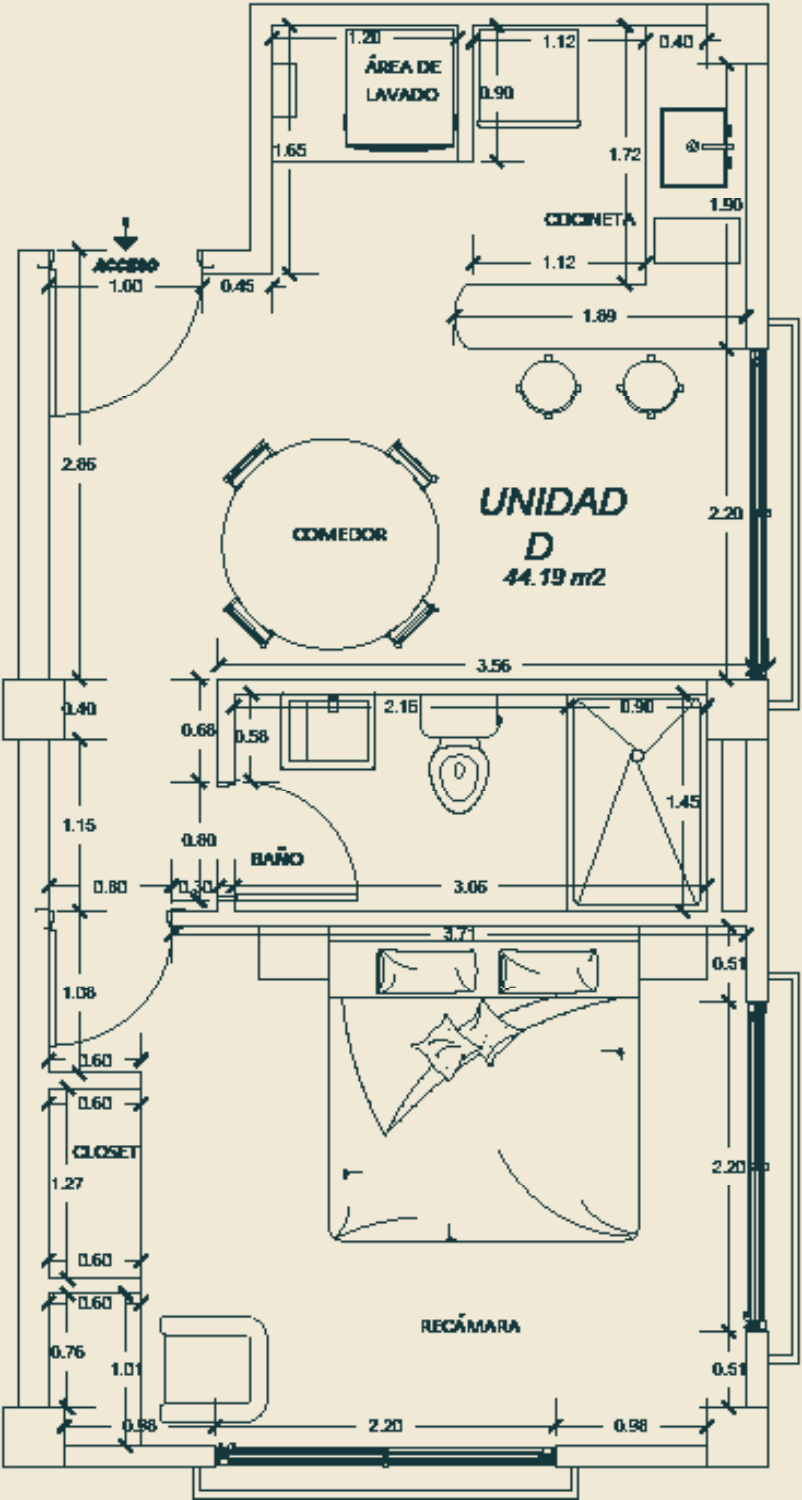
1 REC



1 BAÑO



DESDE 49.19M²
DESDE 529.47 SQFT



TIPO E



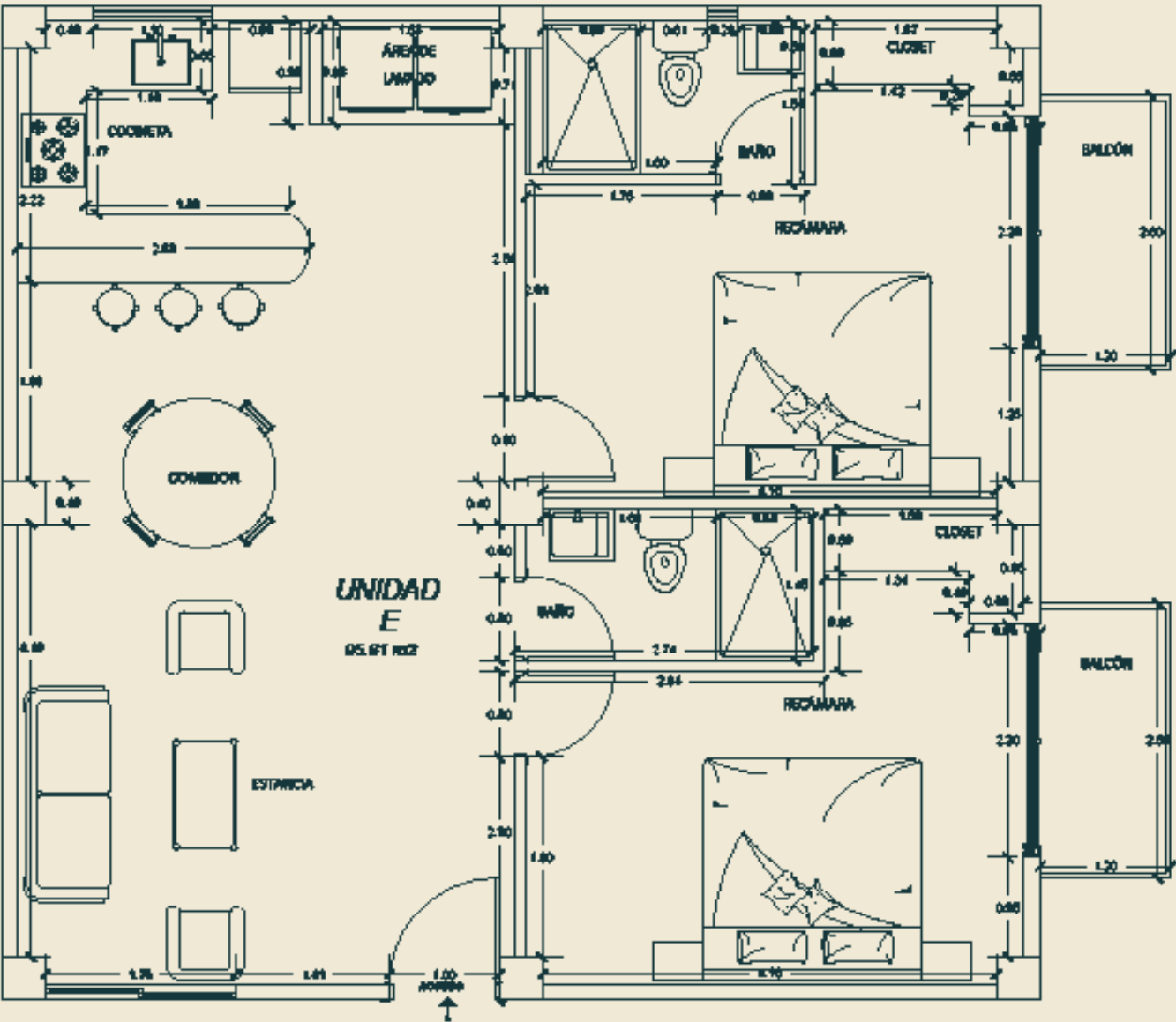
2 REC



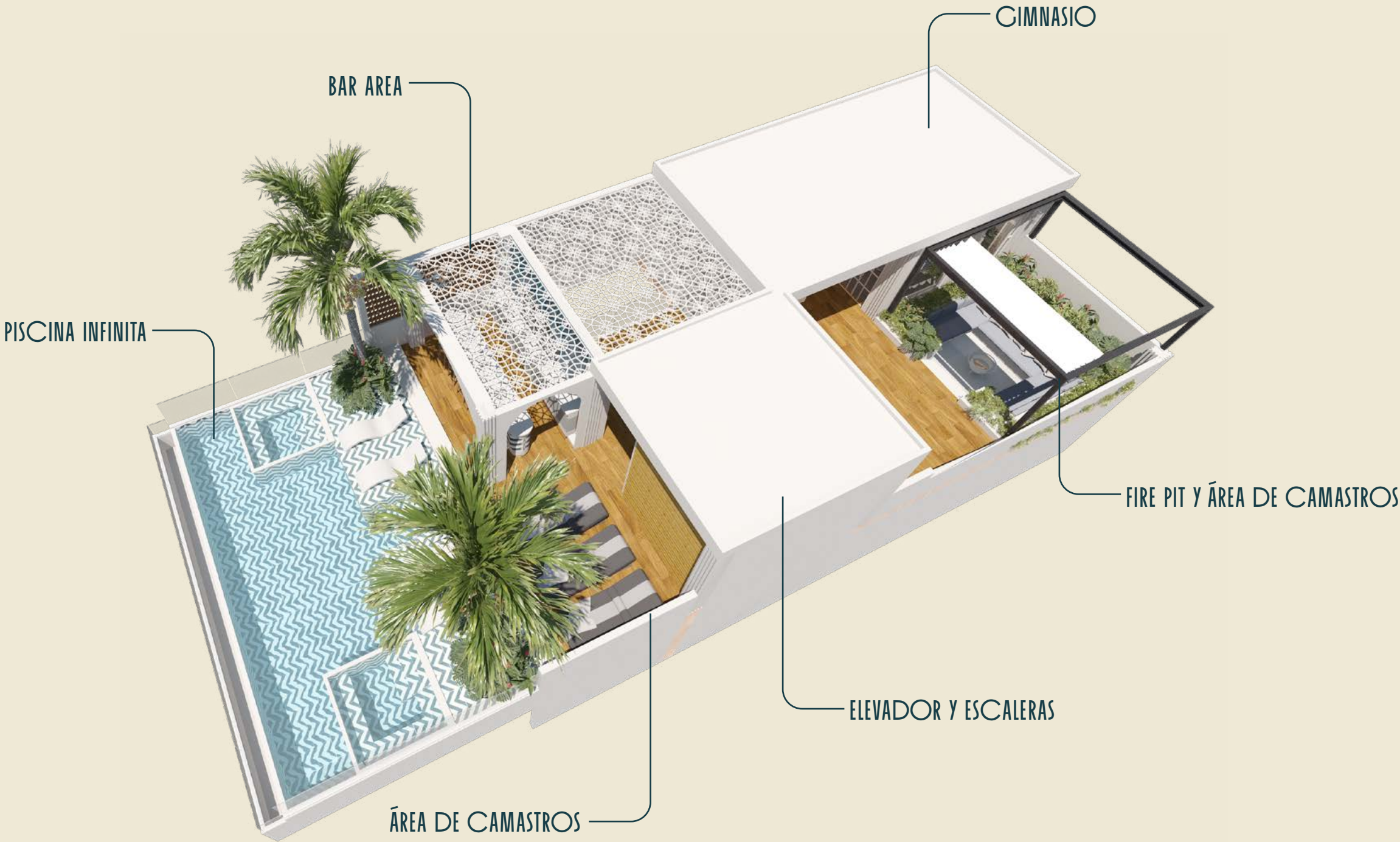
2 BAÑOS



95.81M²
1031.29 SQFT



TERRAZA



INTERIORES





















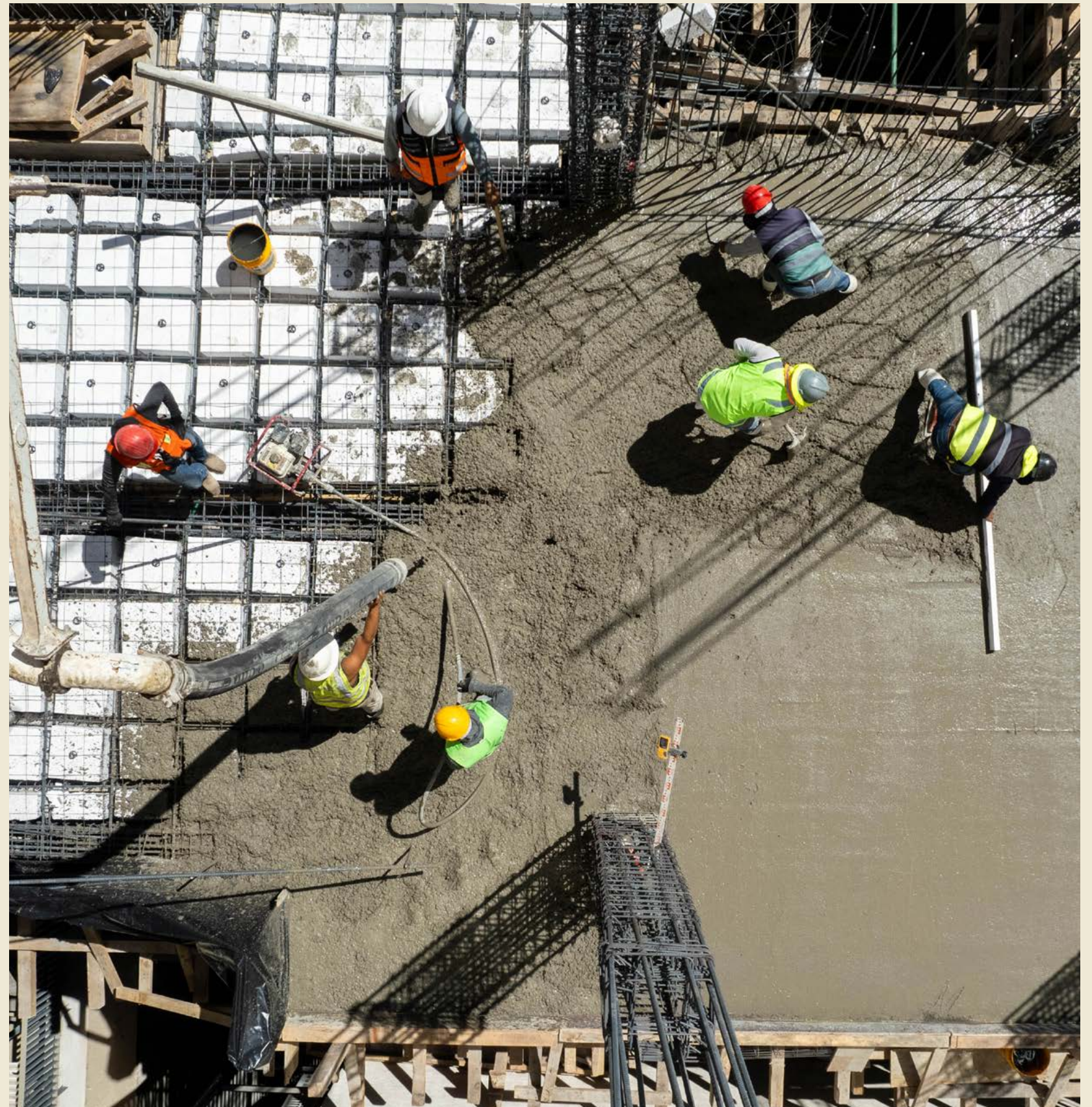
NOSOTROS Y NUESTROS PROYECTOS

GRUPO SOLCON

En Grupo Solcon, nos especializamos en convertir tu inversión en una experiencia excepcional.

Más que adquirir una propiedad, nuestro compromiso es crear espacios que inspiran y cautivan, ofreciéndote un hogar en la playa donde cada día se vive con comodidad, estilo y exclusividad.

Descubre más sobre nuestros proyectos e invierte hoy mismo en la residencia de tus sueños.





Loft 77 | Puerto Vallarta
Zona Romántica



Serdán | Puerto Vallarta
Zona Romántica



Kalm | Puerto Vallarta
Zona Centro



Kalm 401 | Puerto Vallarta
Zona centro



Vrede | Puerto Vallarta
5 de diciembre



Artee 378 | Puerto Vallarta
Zona Romántica



Maíri | Bucerías
Nayarit



Mayamar | Puerto Vallarta
Amapas



Trópico 1371 | Puerto Vallarta
5 de diciembre



Palmaré | Puerto Vallarta
5 de diciembre

SOBRE NUESTROS PROYECTOS

Desde 2021, hemos estado diseñando y desarrollando torres residenciales que combinan distribuciones funcionales con una estética refinada, creando espacios que no solo mejoran la vida diaria, sino que también reflejan la esencia de la vida costera en Puerto Vallarta.

Cada proyecto está cuidadosamente planificado para maximizar la eficiencia, la comodidad y la armonía visual, asegurando que los residentes disfruten de un estilo de vida elevado en uno de los destinos más codiciados de México.

Cada uno de nuestros desarrollos se ubica estratégicamente en las mejores zonas de Puerto Vallarta, seleccionadas por su conectividad excepcional, su alto crecimiento de valor y su proximidad a las atracciones más vibrantes de la ciudad.

Al construir en estas ubicaciones privilegiadas, garantizamos que nuestros residentes disfruten no solo de una experiencia de vida sobresaliente, sino también de una inversión sólida respaldada por el potencial a largo plazo de la región.

