

TRÓPICO 1371

CONDOMINIOS

www.gruposolcon.com



*Imagen ilustrativa

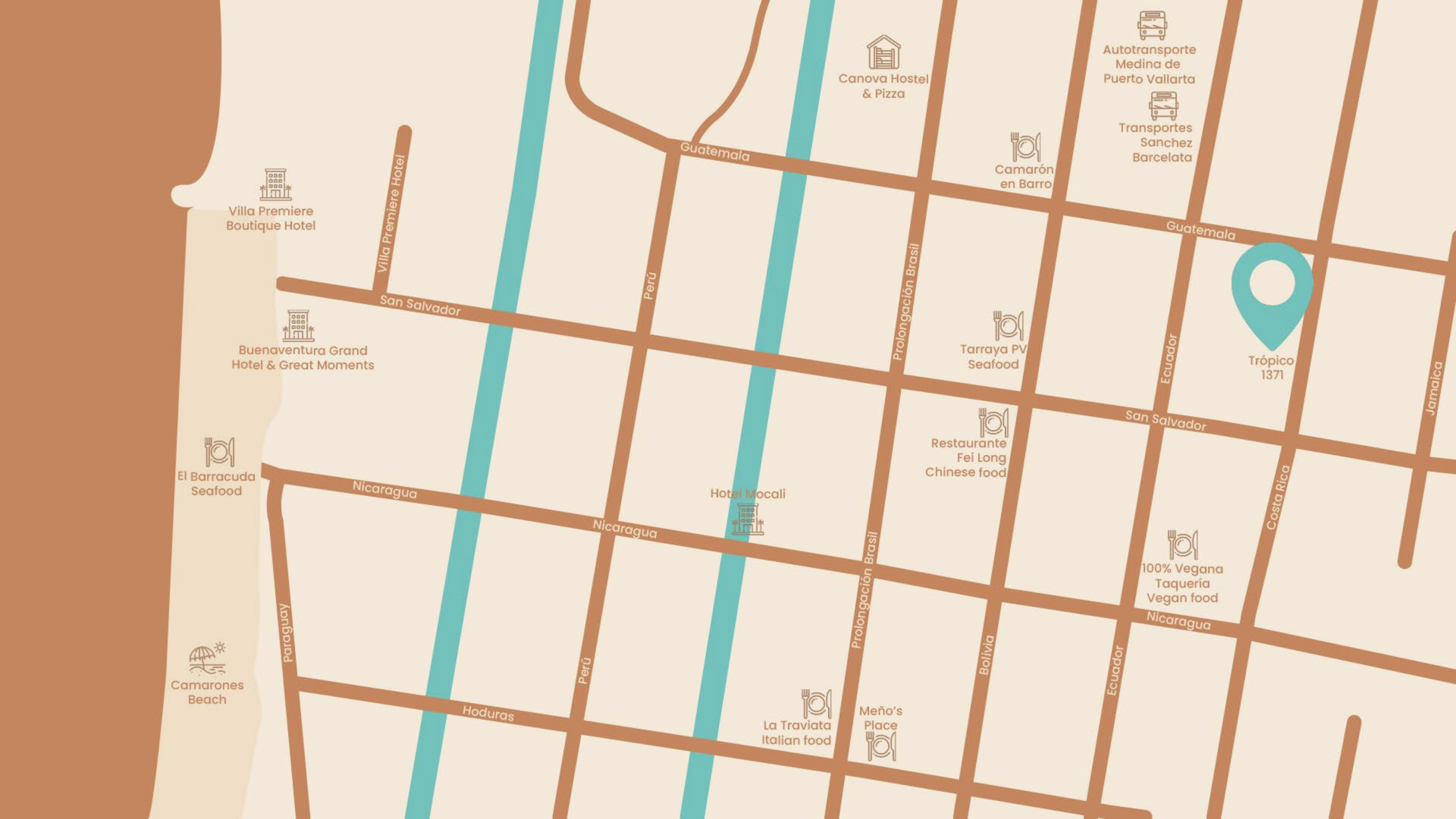
SOBRE TRÓPICO

Trópico 1371 es un desarrollo inspirado en la naturaleza y la belleza tropical de Puerto Vallarta.

La colonia 5 de Diciembre en Puerto Vallarta, es una zona vibrante conocida por su auténtico encanto mexicano, mercados locales y impresionantes vistas al océano.

Vivir aquí ofrece una combinación perfecta de cultura tradicional, con fácil acceso a la playa, excelentes opciones gastronómicas y un ambiente comunitario animado.





Villa Premiere
Boutique Hotel

Buenaventura Grand
Hotel & Great Moments

El Barracuda
Seafood

Camarones
Beach

Canova Hostel
& Pizza

Camarón
en Barro

Autotransporte
Medina de
Puerto Vallarta

Transportes
Sanchez
Barcelata

Tarraya PV
Seafood

Restaurante
Fei Long
Chinese food

Hotel Mocali

100% Vegana
Taquería
Vegan food

La Traviata
Italian food

Meño's
Place

TRÓPICO 1371

Este es un **edificio de seis pisos** que comprende **22 unidades residenciales exclusivas**, complementadas con un espacio en la terraza que mejora la experiencia de vida en general.

La planta baja está diseñada cuidadosamente para incluir un **área comercial**.

Esta **combinación de lujo residencial y comodidades prácticas** garantiza una **fusión perfecta de confort, conveniencia y sofisticación**, orientada a individuos exigentes que buscan un estilo de vida elevado.



*Imagen ilustrativa

LAS UNIDADES

UNIDADES NUMERADAS

FACHADA FRONTAL

En esta imagen, puedes ver cada una de las unidades numeradas en la parte frontal del edificio.

En la parte inferior, verás **el espacio comercial** designado para este desarrollo, donde se planea sea una cafetería.

Las unidades están numeradas según el piso en el que se encuentran.

Las unidades modelo de una habitación son aquellas con dos unidades por piso. Las unidades modelo de dos habitaciones son aquellas numeradas como una por piso.

***Vista a la montaña.**



***Imagen ilustrativa**

FACHADA TRASERA

En esta imagen, puedes ver cada una de las unidades numeradas en la parte posterior del edificio.

Las unidades están numeradas según el piso en el que se encuentran.

Las unidades modelo de una habitación son aquellas con dos unidades por piso. Las unidades modelo de dos habitaciones son aquellas numeradas como una por piso.

*Vista al océano.



*Imagen ilustrativa



AMENIDADES

POR UNA VIDA INCREÍBLE



*Imagen ilustrativa



*Imagen ilustrativa



*Imagen ilustrativa

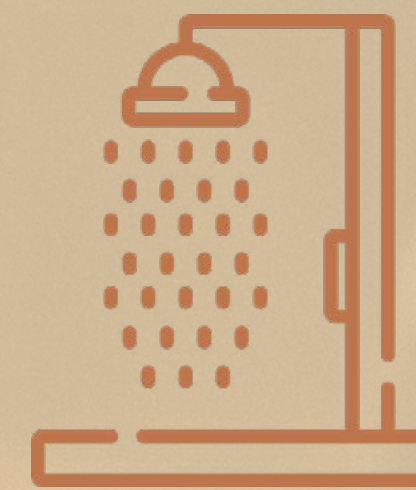
Increíbles amenidades



Área BBQ



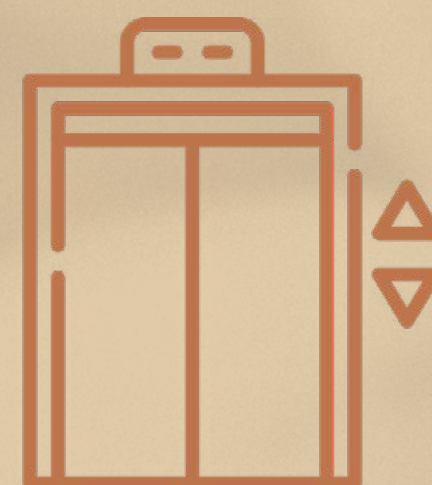
Recepción



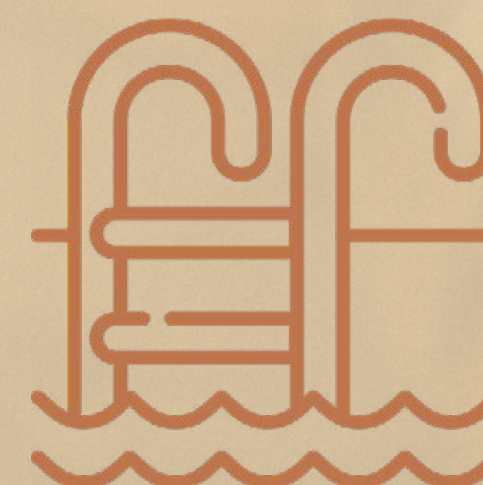
Baños y
regaderas



Camastros



Elevador



Alberca

ESPACIO COMERCIAL

LA GRANDEZA DE VIVIR CÓMODO

Cafetería



El espacio comercial de éste edificio, es **una completa belleza.**

Diseñado a detalle y con el propósito de ser una cafetería, es una de las áreas más bonitas del edificio.

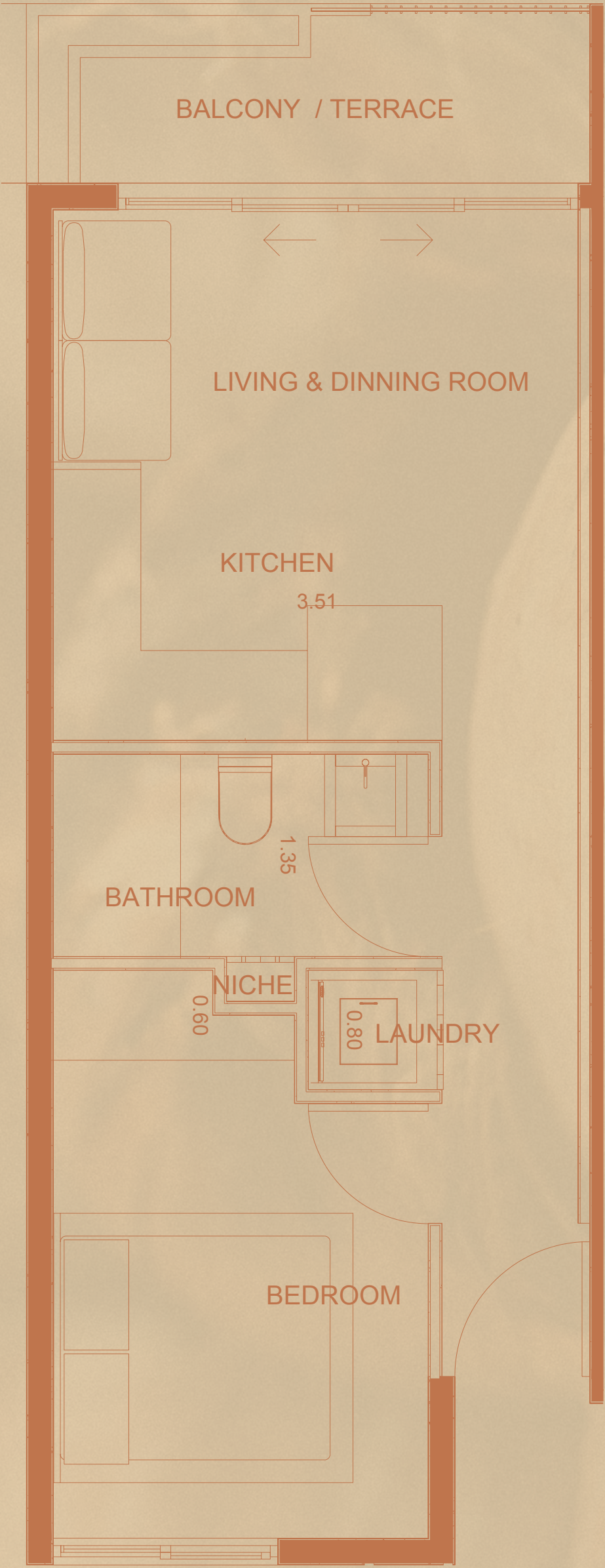
*Imagen ilustrativa



THE UNITS

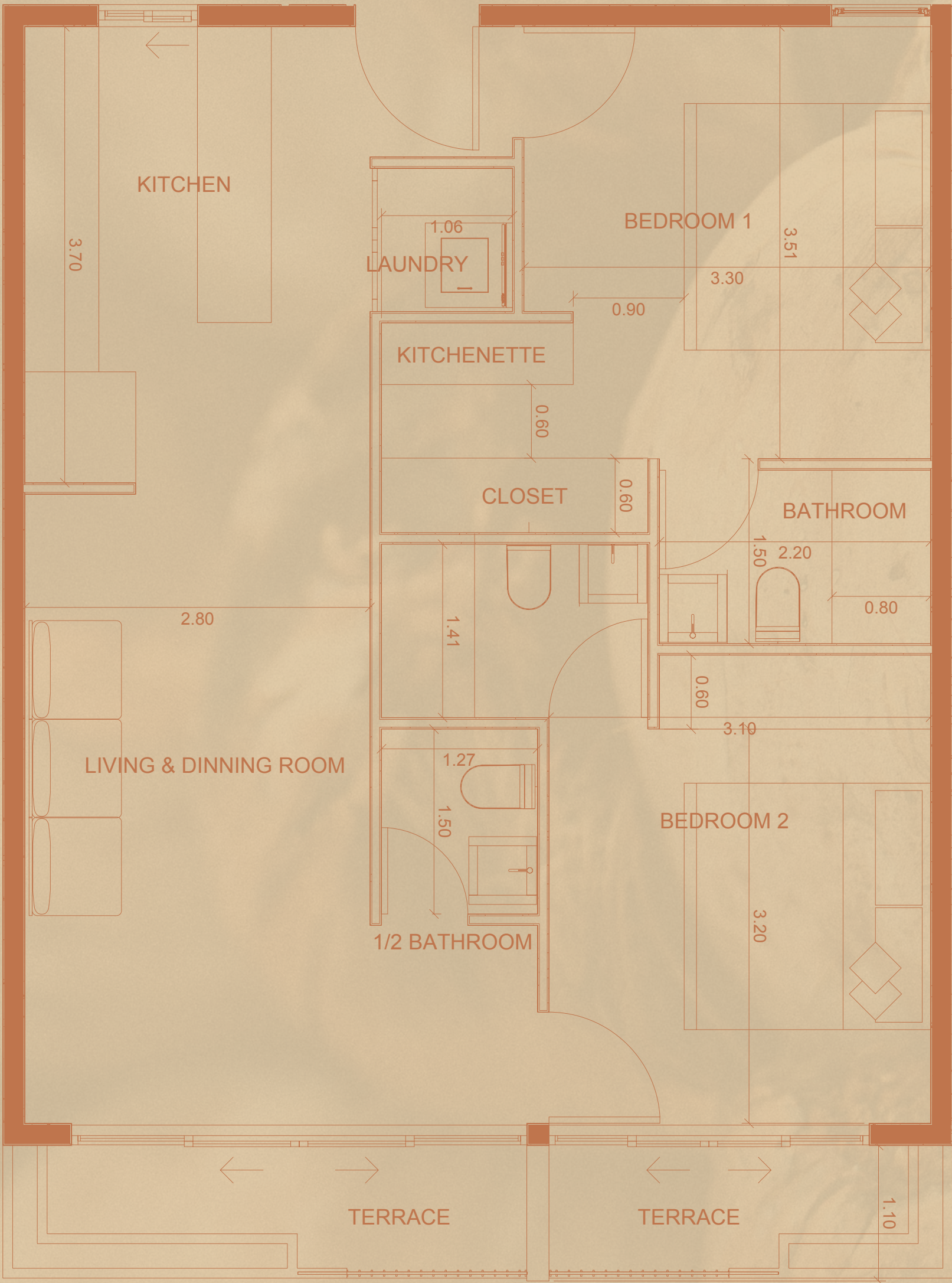
MEET TRÓPICO UNITS

Isométrico 1 hab



*Imagen ilustrativa

Isométrico 2 hab



*Imagen ilustrativa

EL EDIFICIO

INTERIORES

HABITACIÓN

Habitación | Departamento 1 habitación



*Imagen ilustrativa

SALA, COCINA Y COMEDOR

Sala, cocina y comedor | Departamento 1 habitación



*Imagen ilustrativa

BAÑO

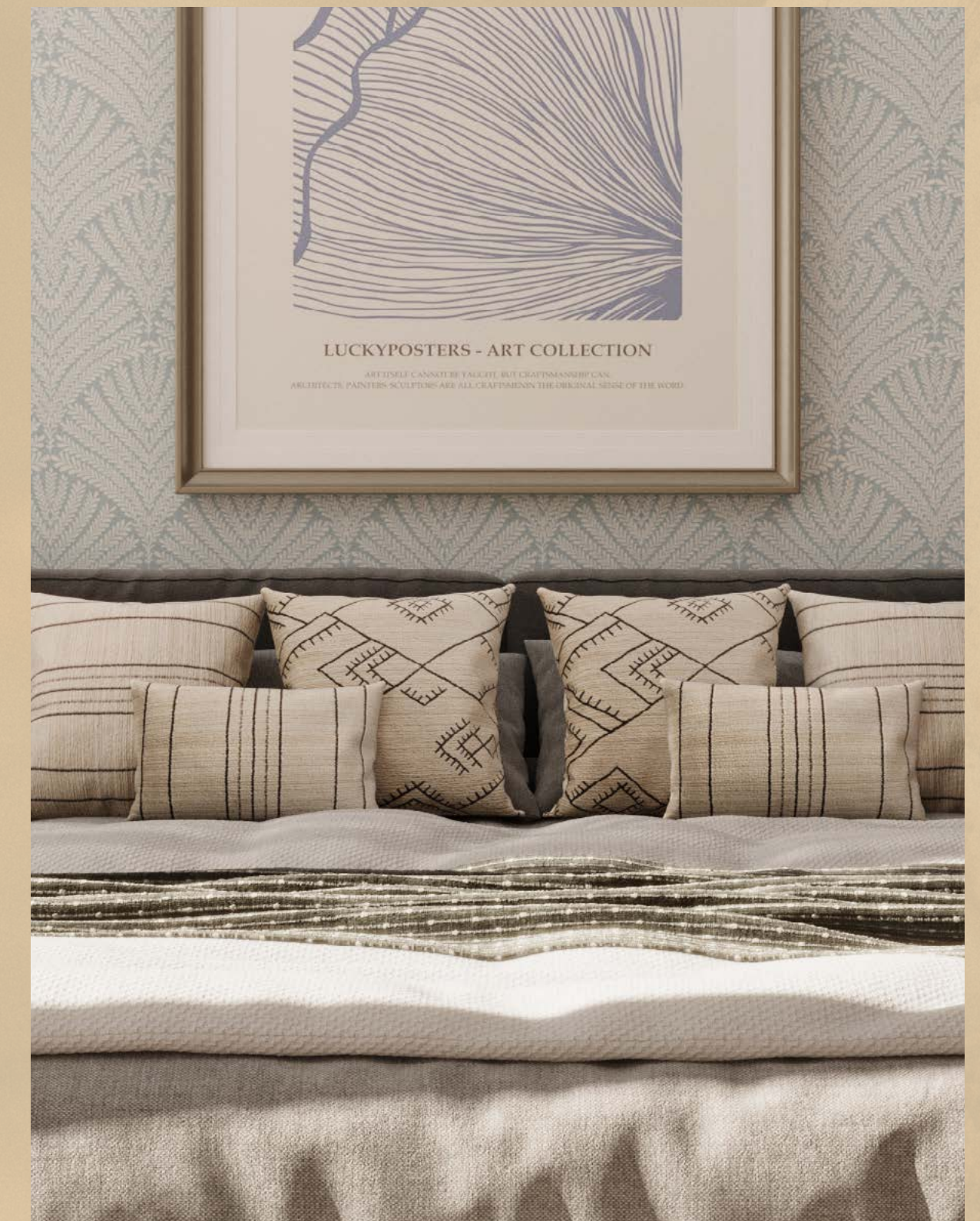
Baño | Departamento 1 habitación



*Imagen ilustrativa

HABITACIÓN

Habitación | Departamento 2 habitaciones



*Imagen ilustrativa

HABITACIÓN

Habitación | Departamento 2 habitaciones



*Imagen ilustrativa

SALA, COCINA Y COMEDOR

Sala, cocina y comedor | Departamento 2 habitaciones



*Imagen ilustrativa

BAÑO

Baño | Departamento 2 habitaciones



*Imagen ilustrativa

NUESTROS PROYECTOS

CONSTRUYENDO PARA EL FUTURO

NUESTROS PROYECTOS



VREDE



ARTEC 378



MAYAMAR



MAIRI

*Imagen ilustrativa

NUESTROS PROYECTOS



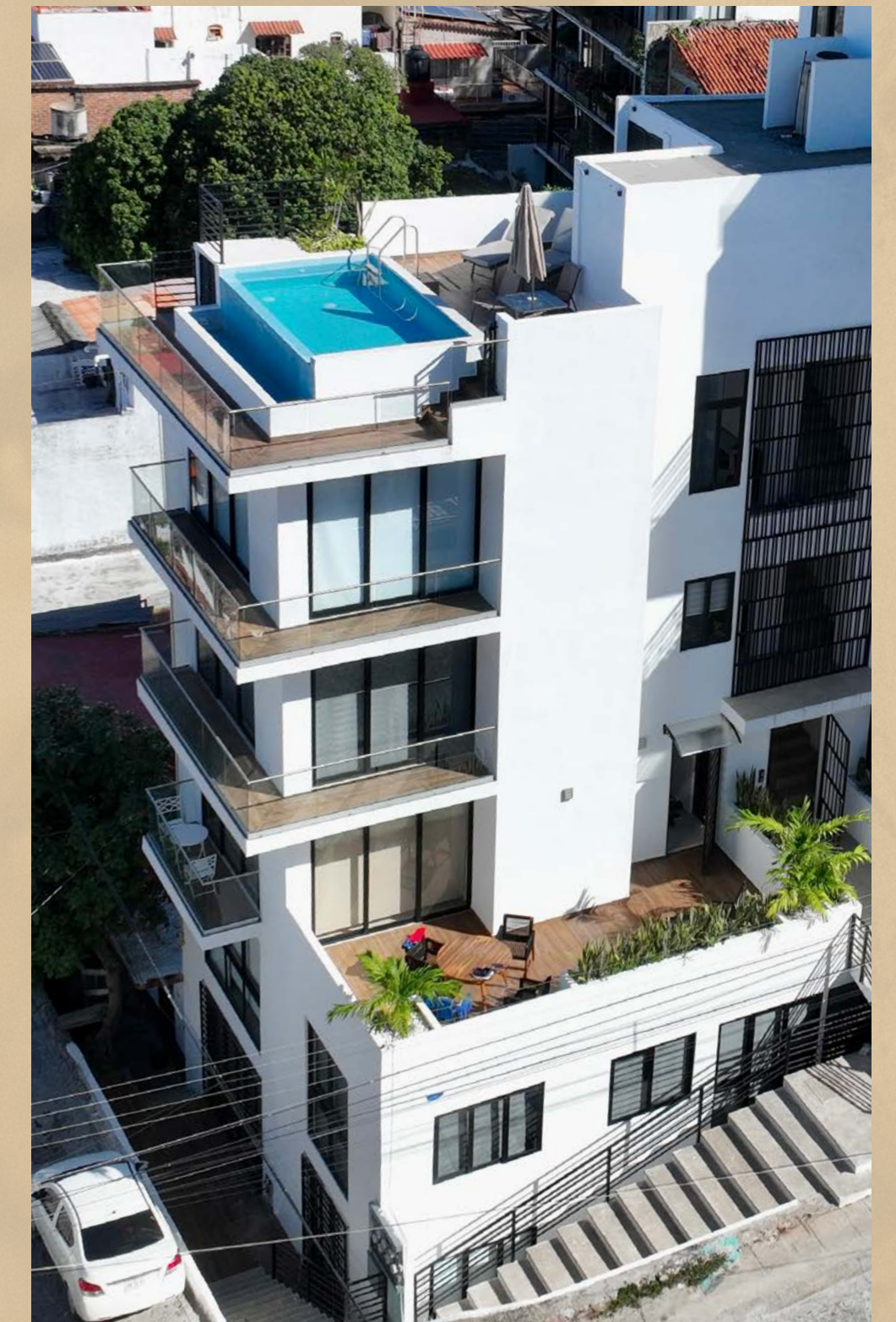
SERDÁN



KALM 401



LOFT 77



KALM

*Imágenes reales

TRÓPICO 1371

CONDOMINIOS

www.gruposolcon.com