

A stylized, light beige palm frond graphic is positioned on the left side of the image, extending from the top left towards the center. It features a central stem with several long, pointed leaflets radiating outwards.

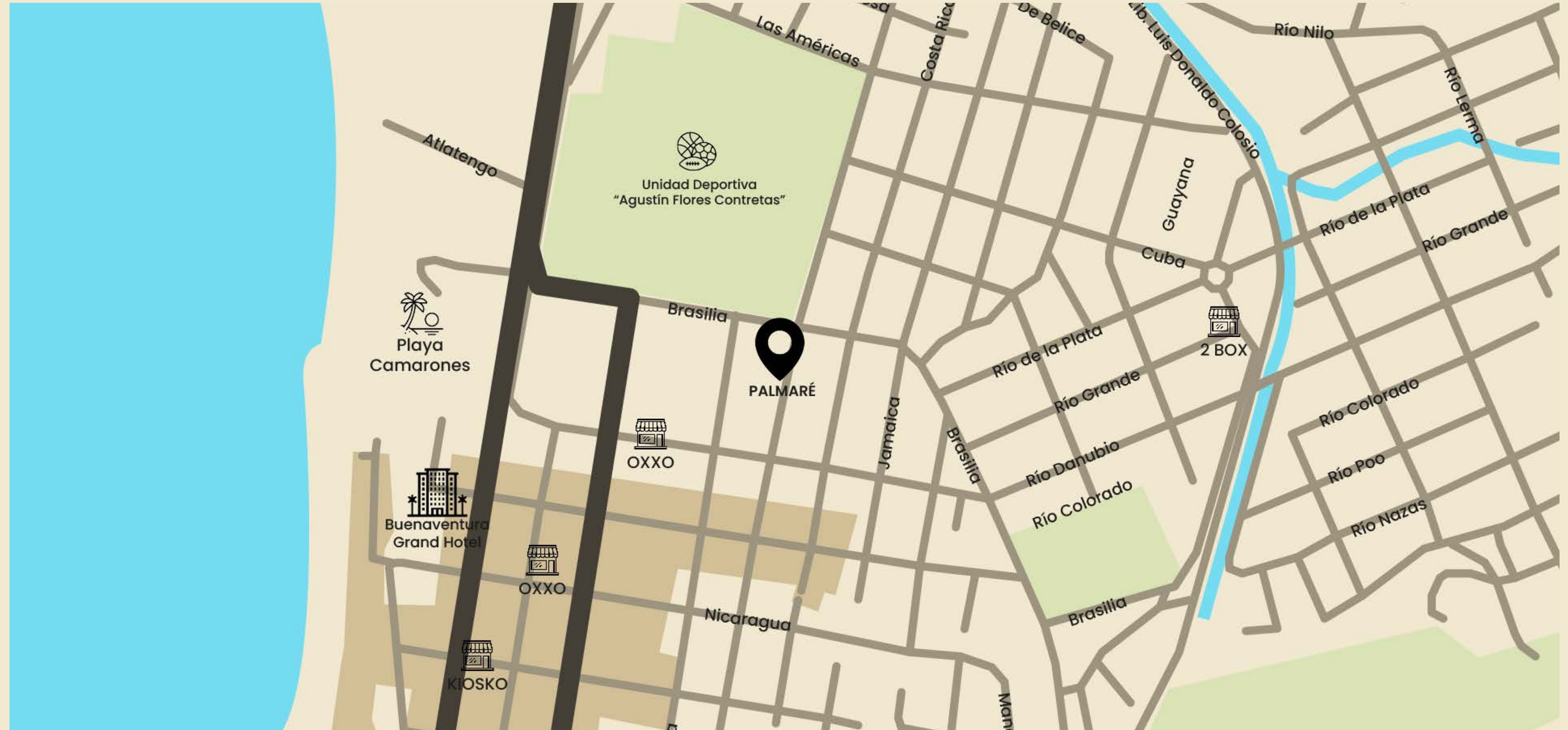
PALMARÉ

LUXURY CONDOMINIUM COMPLEX



UBICACIÓN

UN PROYECTO DE GRUPO SOLCON



COLONIA 5 DE DICIEMBRE

VIVE EN UNA COLONIA ICÓNICA



La Colonia 5 de Diciembre en Puerto Vallarta es un encantador barrio que combina la autenticidad del México tradicional con una ubicación privilegiada cerca del centro y el mar. Con calles adoquinadas, mercados locales y una comunidad vibrante, este barrio ofrece vistas espectaculares al océano Pacífico y las montañas. Su proximidad al Malecón, playas, restaurantes y eventos culturales lo convierte en un lugar ideal para quienes buscan disfrutar de la esencia de Puerto Vallarta en un entorno pintoresco y acogedor.

*IMAGEN ILUSTRATIVA

PALMARÉ

UN PROYECTO DE GRUPO SOLCON

Palmaré, es un nuevo desarrollo ubicado en el corazón de la colonia 5 de diciembre, uno de los vecindarios más icónicos de Puerto Vallarta.

Este edificio tendrá un total de 38 unidades, amenidades de lujo, entre ellas, jacuzzi, piscina, área social, área de asador, entre otras; co-work y un espacio comercial ideal para una cafetería, otorgándole un plus a este desarrollo.

Palmaré, se encuentra a pocas cuadras caminando de la playa, del malecón y de todo tipo de servicios y entretenimiento.

¿Estás listo para vivir en el paraíso?

COLONIA 5 DE DICIEMBRE



*IMAGEN ILUSTRATIVA

FACHADA FRONTAL

UN PROYECTO DE GRUPO SOLCON



La fachada frontal de Palmaré ha sido diseñada para brindarte una conexión única con la naturaleza, ofreciendo impresionantes vistas a las majestuosas montañas que rodean Puerto Vallarta. Desde este privilegiado punto, podrás disfrutar de la serenidad y el encanto de los paisajes montañosos, que crean un equilibrio perfecto entre el lujo moderno y la tranquilidad del entorno natural. Cada día será una experiencia visual que te hará sentir en armonía con el entorno.

FACHADA TRASERA

UN PROYECTO DE GRUPO SOLCON



La fachada trasera de Palmaré ha sido cuidadosamente diseñada para ofrecer vistas espectaculares al mar, permitiéndote disfrutar de paisajes únicos que se extienden hasta el horizonte. Desde este espacio, cada amanecer y atardecer se convierten en momentos inolvidables que enriquecen tu día a día, conectándote con la belleza natural de Puerto Vallarta.



VISTA AL MAR

*IMAGEN ILUSTRATIVA

AMENIDADES DEL EDIFICIO

UN PROYECTO DE GRUPO SOLCON



PISCINA



ELEVADOR



RECEPCIÓN



GYM



CO-WORK



ÁREA BBQ



ÁREA DE CAMASTROS



BAÑOS Y REGADERAS



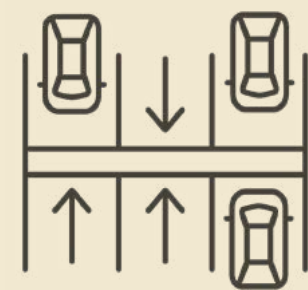
CABANNAS



ÁREA COMERCIAL



JACUZZI



ESTACIONAMIENTO



DUCTO DE DESECHOS

DISFRUTA LA VIDA

Palmaré ofrece una selección de amenidades de lujo diseñadas para elevar tu calidad de vida. Cada espacio combina comodidad y exclusividad, brindándote un estilo de vida único, disfrutar será parte de tu día a día.

UNIDADES

TIPO A



2 HABITACIONES



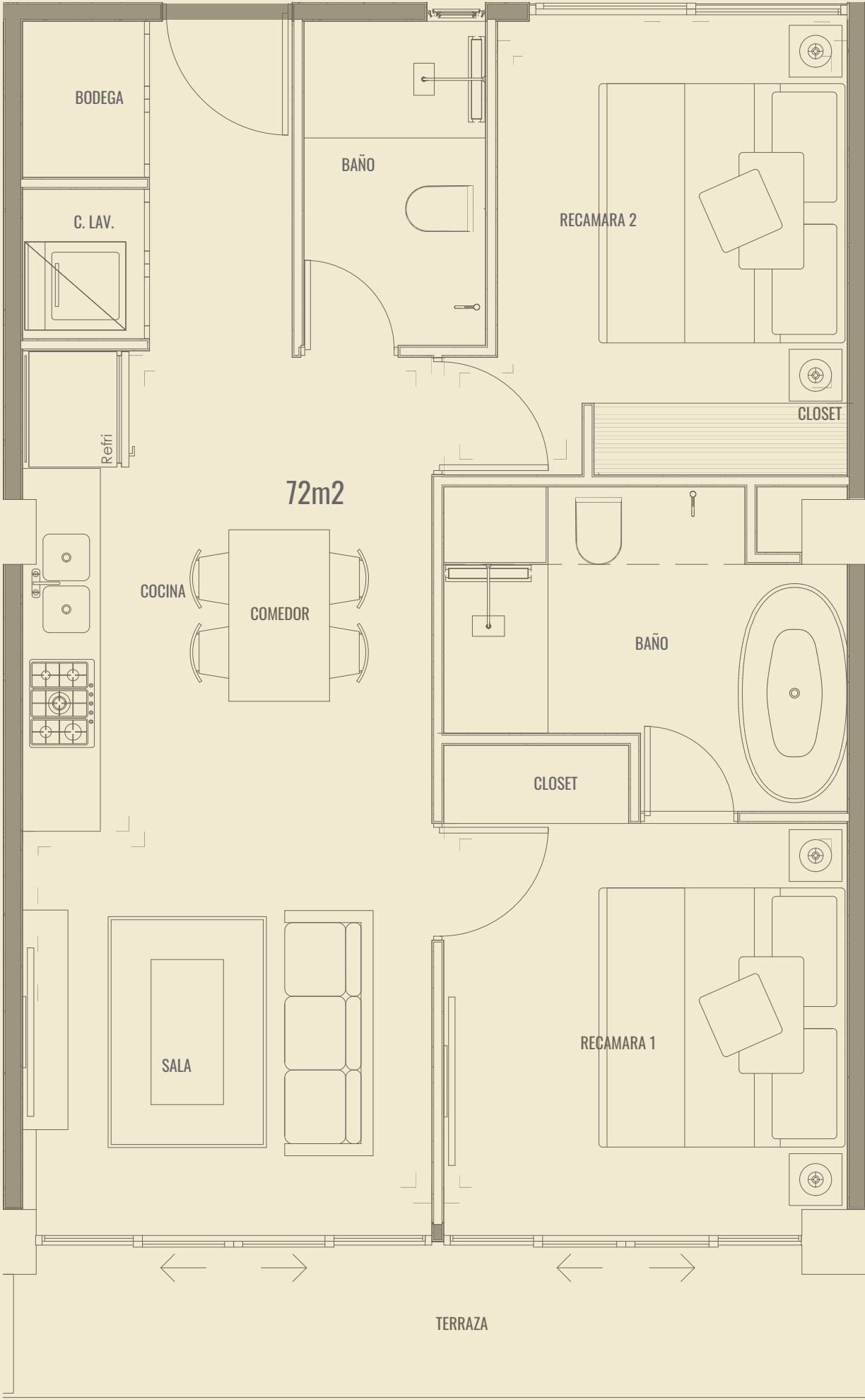
2 BAÑOS



72 M²



UN PROYECTO DE GRUPO SOLCON



*IMAGEN ILUSTRATIVA

TIPO B



1 HABITACIÓN



1 BAÑO



54 M²



UN PROYECTO DE GRUPO SOLCON



*Imagen ilustrativa

TIPO C



2 HABITACIONES



2 BAÑOS



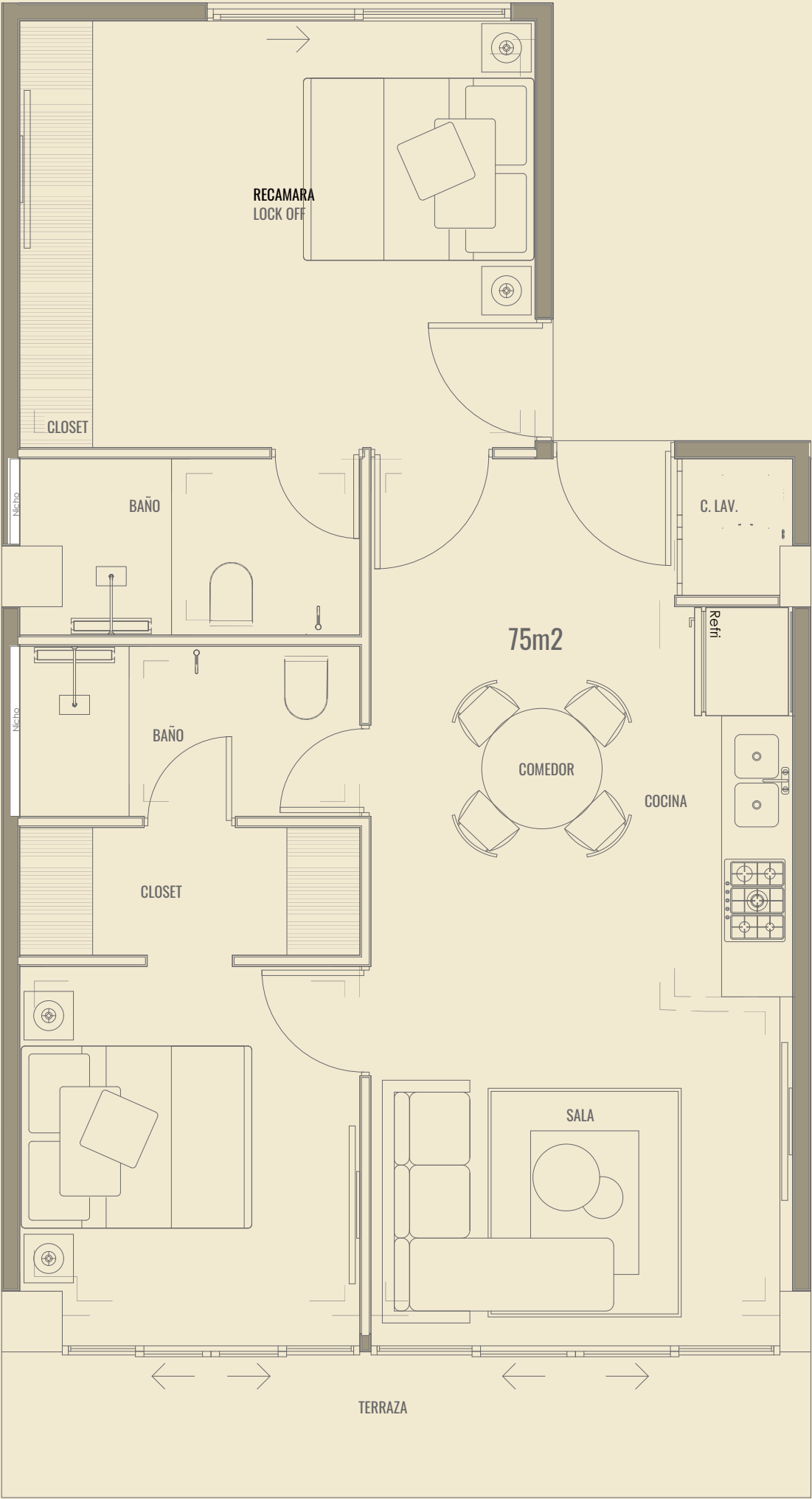
LOCK OFF



75 M²



UN PROYECTO DE GRUPO SOLCON



*IMAGEN ILUSTRATIVA

TIPO D



2 HABITACIONES



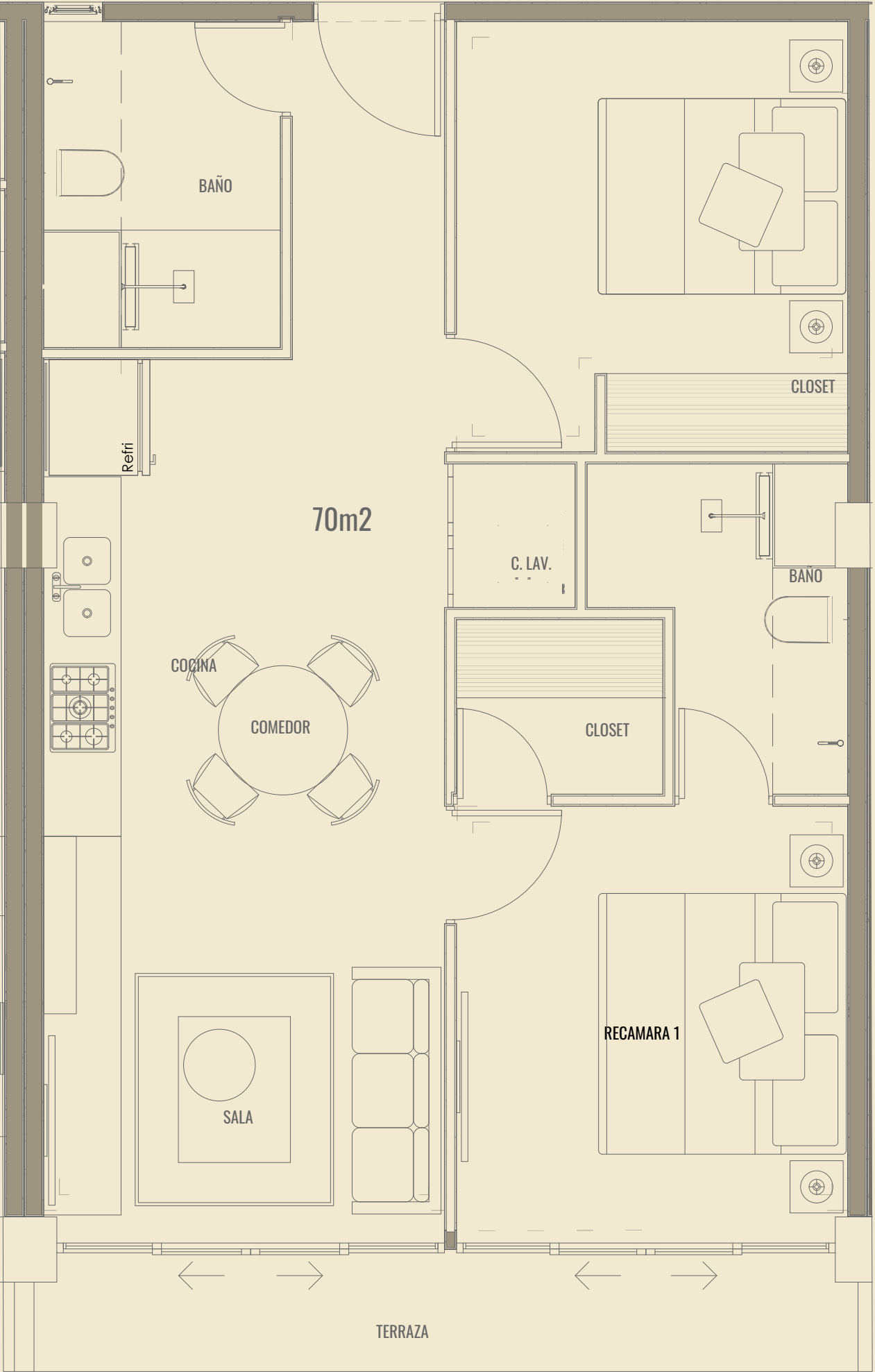
2 BAÑOS



70 M²



UN PROYECTO DE GRUPO SOLCON



*IMAGEN ILUSTRATIVA

TERRAZA

UN PROYECTO DE GRUPO SOLCON



*IMAGEN ILUSTRATIVA

CONSTRUYENDO PARA EL FUTURO

GRUPO SOLCON

NUESTROS PROYECTOS

PALMARÉ

GRUPO SOLCON

PUERTO VALLARTA

CONSTRUYENDO PARA EL FUTURO

GRUPO SOLCON



MAYAMAR



VREDE



ARTEE 378

***IMÁGENES ILUSTRATIVAS Y REALES**

CONSTRUYENDO PARA EL FUTURO

GRUPO SOLCON



MAÍRI



TRÓPICO
1371



SERDÁN

PALMARÉ

GRUPO SOLCON

PUERTO VALLARTA

CONSTRUYENDO PARA EL FUTURO

GRUPO SOLCON



LOFT 77



KALM
401



KALM

*IMÁGENES REALES

A stylized, light beige palm frond graphic is positioned on the left side of the image, extending from the top left towards the center. It features a central stem with several long, pointed leaflets branching out.

PALMARÉ

LUXURY CONDOMINIUM COMPLEX